

Dipl.-Psych. Markus Bauer

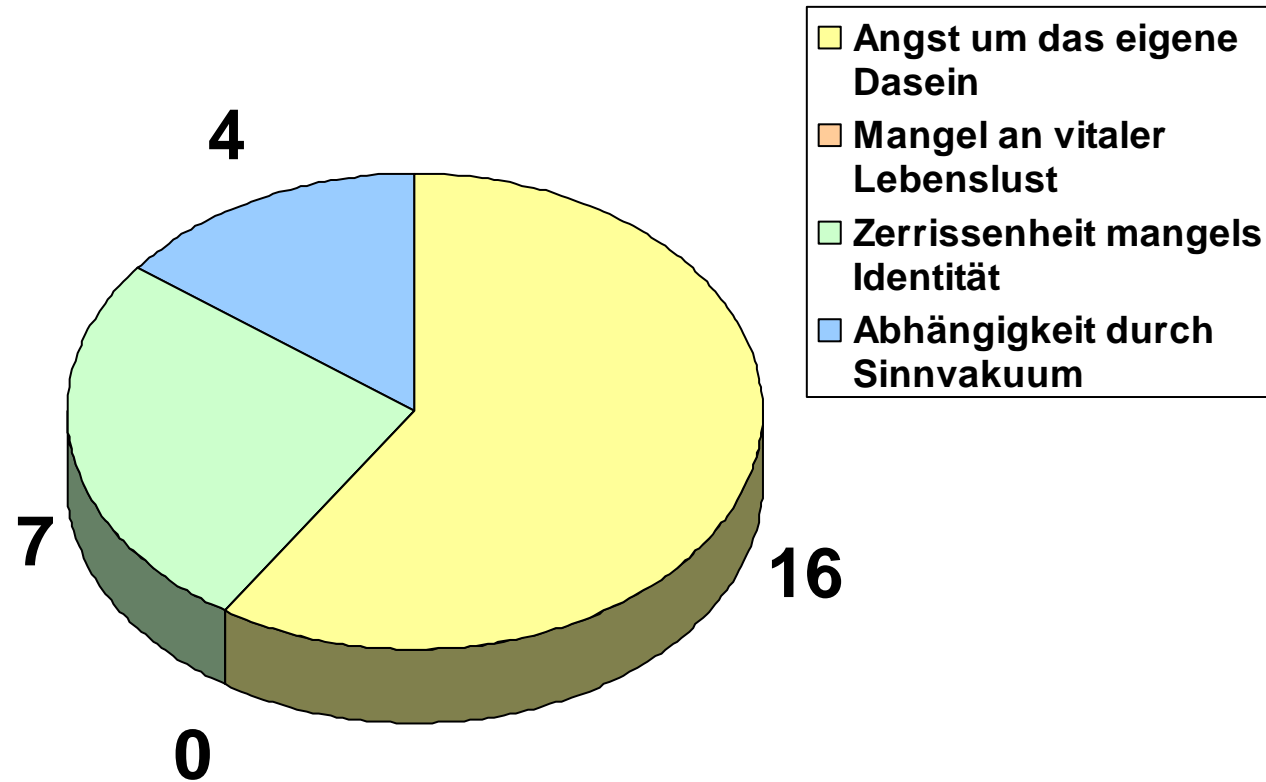
Map Finding

Evaluation für den
Zeitraum vom 11.10.07 bis 21.04.08
für 27 abgeschlossene Beratungen
Alter \bar{X} 32 \pm 7, Frauenanteil 63%

Beratungsvariable

Grundmotivation

für N = 27 Teilnehmer



Grundmotivation

für N = 27 Teilnehmer

Angst um das eigene Dasein

- Thema: Dasein-Können
- Grundfrage: *Kann* ich sein?
- Arbeit am Grundvertrauen
- Gefahr: Angststörung

Zerrissenheit mangels Identität

- Thema: Selbststein-Dürfen
- Grundfrage: *Darf* ich so sein?
- Arbeit am Selbstwert
- Gefahr: Hysterie

Mangel an vitaler Lebenslust

- Thema: Leben-Mögen
- Grundfrage: *Mag* ich leben?
- Arbeit an der Grundbeziehung
- Gefahr: Depression

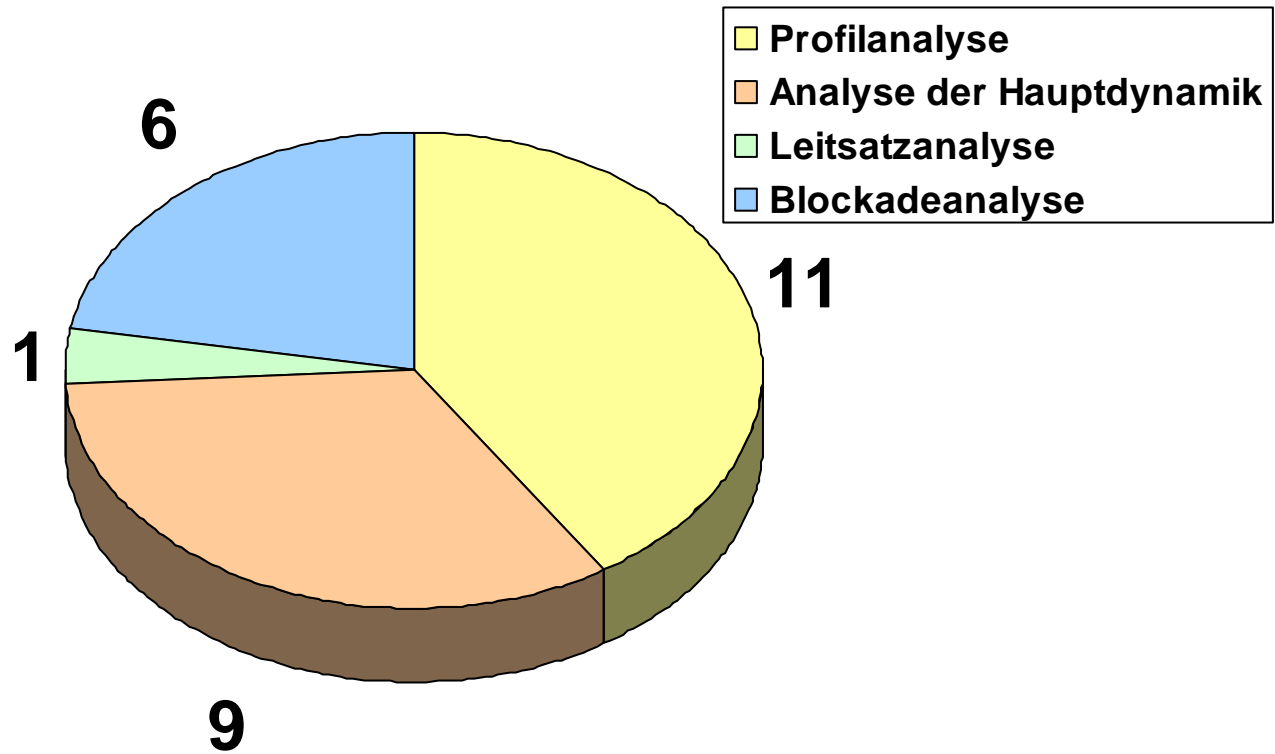
Abhängigkeit durch Sinnvakuum

- Thema: Sinnvolles-Wollen
- Frage: *Wofür* soll ich da sein?
- Arbeit an der „Fruchtbarkeit“
- Gefahr: Sucht, Suizid

Beratungsvariable

Art der Analyse

für N = 27 Teilnehmer



Beratungsvariable

Art der Analyse

für N = 27 Teilnehmer

Profilanalyse

- Ziel: Standortbestimmung
- Indikation: an biografischen Wendepunkten
- Schwerpunkt: Prognose

Analyse der Hauptdynamik

- Ziel: Polaritäten offen legen
- Indikation: Reflexion zurückliegender Ereignisse
- Schwerpunkt: Diagnose

Leitsatzanalyse

- Ziel: Subtext erkennen
- Indikation: Persönlichkeit wird im Beruf stark eingebracht
- Schwerpunkt: Öffnung

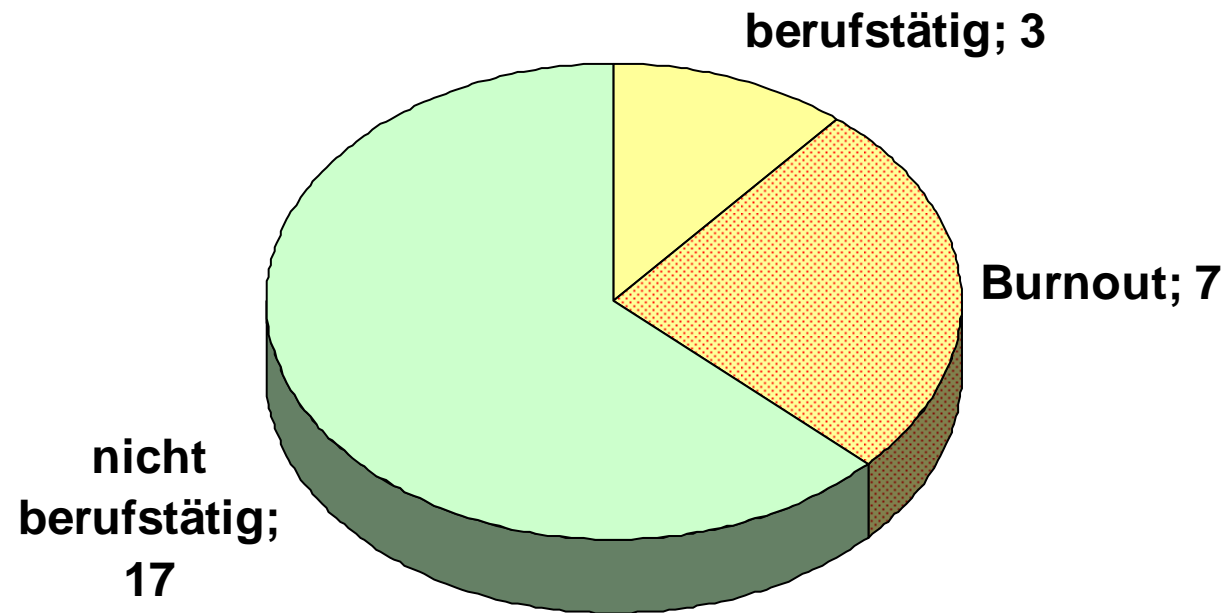
Blockadeanalyse

- Ziel: Blockade identifizieren
- Indikation: „Toter Punkt“, Orientierungsverlust
- Schwerpunkt: Begrenzung

Beratungsvariable:

Burnout

für N = 27 Teilnehmer



Beratungsvariable:

Burnout

für N = 27 Teilnehmer

Symptome

- körperliche Schwäche
 - psychische Lustlosigkeit
 - geistiger Rückzug
- => Leere & Orientierungslosigkeit

Einstieg

- realitätsferner Idealismus
- Zwang sich zu beweisen
- verstärkte Anstrengung als Reaktion auf Überforderung

Motivation

- Klammern an starre Ordnung
- Schuldgefühle trotz Hilfeleistung
- Sucht nach Anerkennung
- Anfälligkeit für Scheinsinn

Leben ist:

- erschöpfend statt schöpferisch
 - Hergabe statt Hingabe
 - verpflichtet statt verantwortlich
- => Entleerung trotz Entspannung

*Waere nicht ihr Ruf,
merkte man die Reiher nicht
im verschneiten Feld.*

CHIYO-NI

1701 - 1775

Japanischer Dichter